

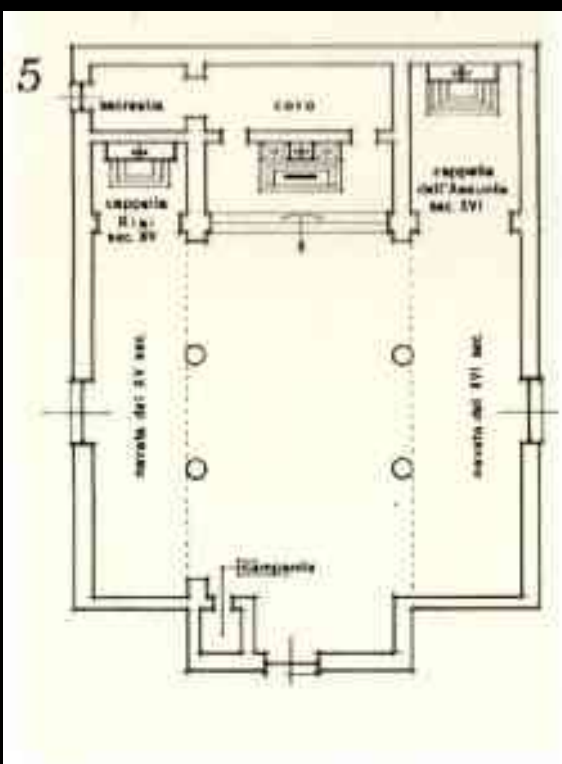
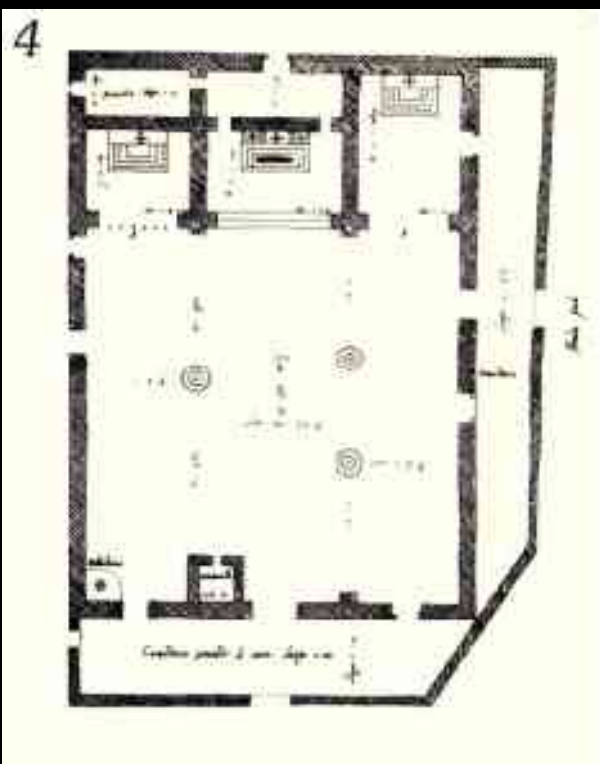
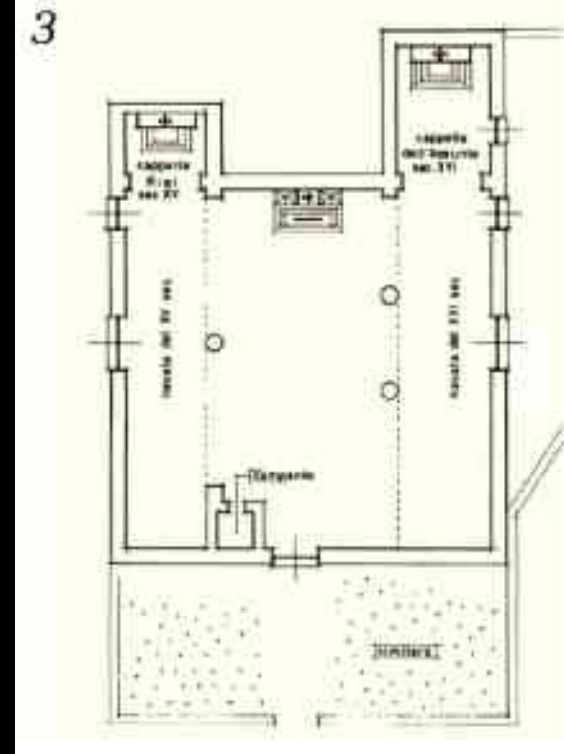
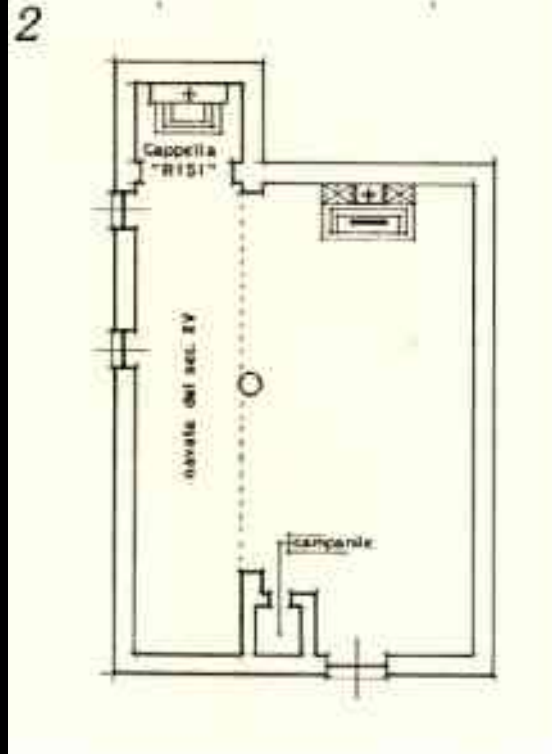
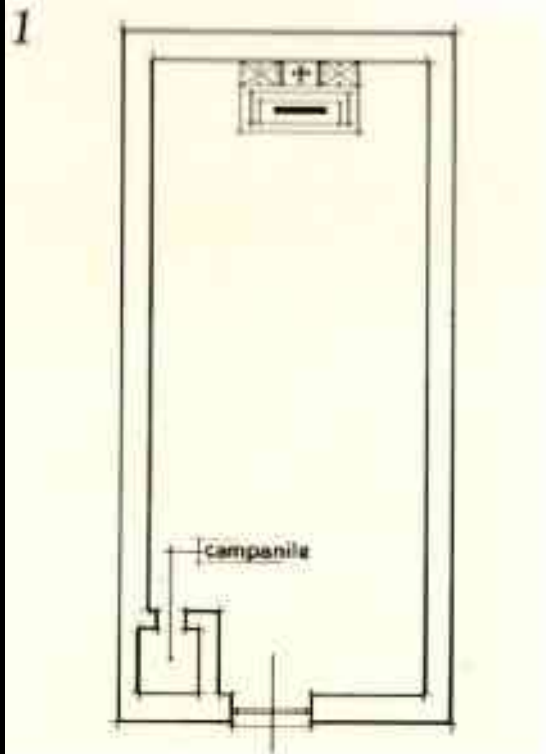
Gli affreschi della
Chiesa che non c'è











1 Edificio originario, secoli VIII - IX

2 Fine secolo XIV

3 1570 circa

4 1585 circa

5 Al termine dei restauri, metà secolo XIX

(Disegni a cura di Luca Paganini)









Nel restauro di metà Ottocento gli affreschi della cupola furono ricoperti con un cielo stellato e le lunette con il tipico motivo neoclassico della conchiglia

La Cappella dell'Assunta











La cupola della Cappella dell'Assunta

Fonti iconografiche

Chiese di Cuggiono e Castelletto, a cura di Giovanni Visconti,
Parrocchia di San Giorgio, Cuggiono 2000

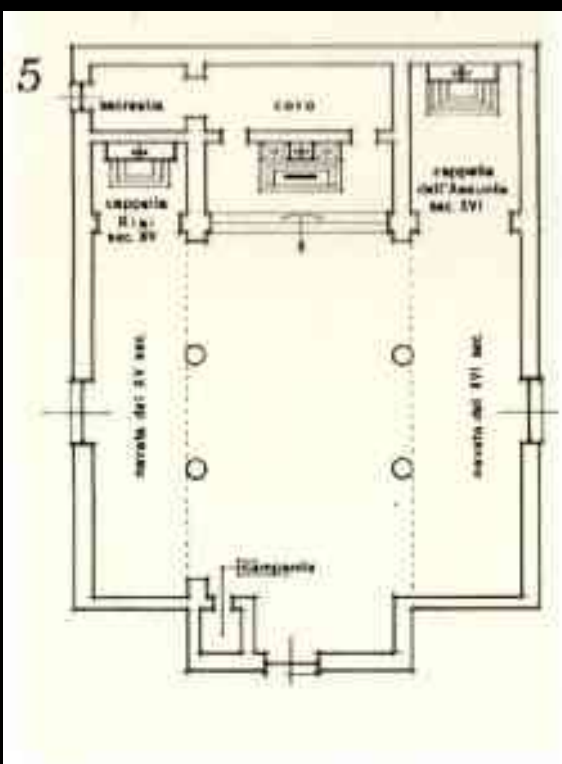
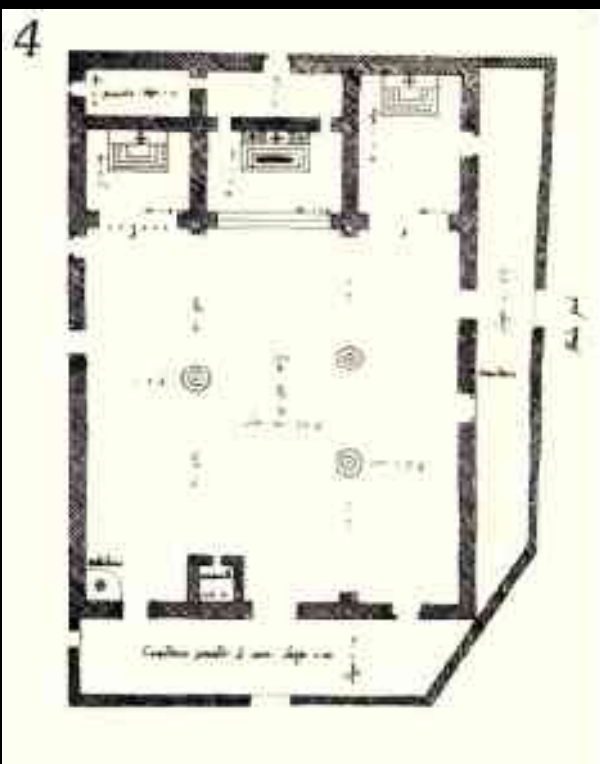
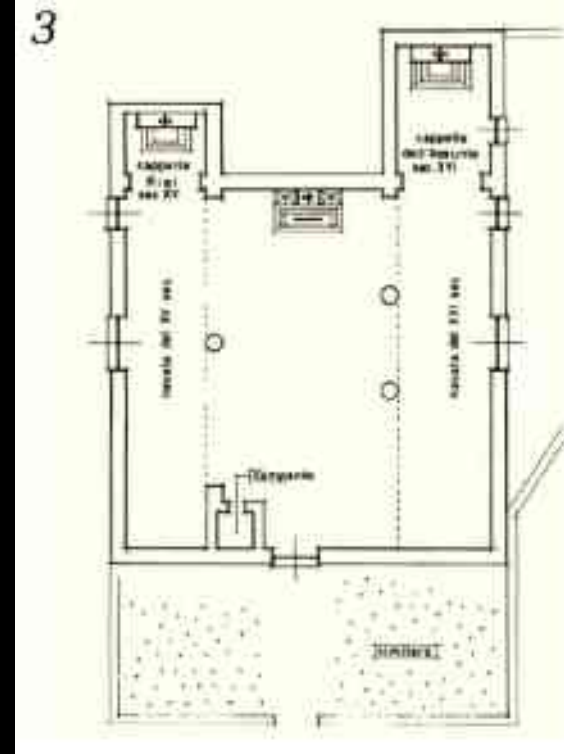
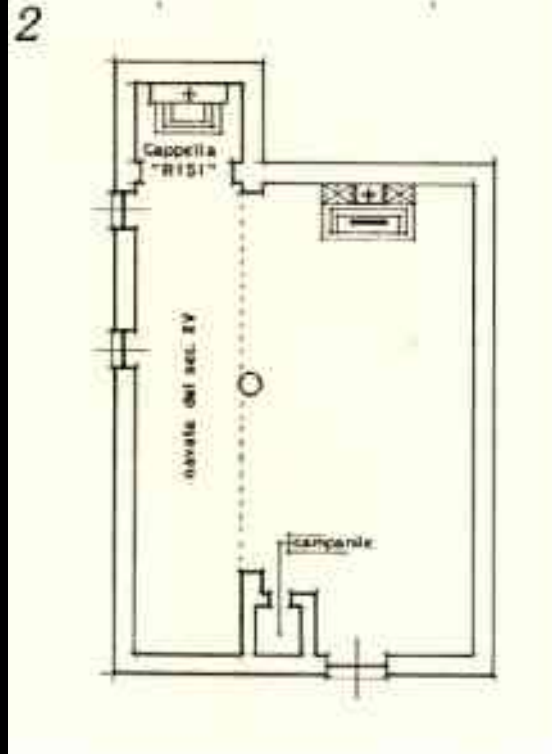
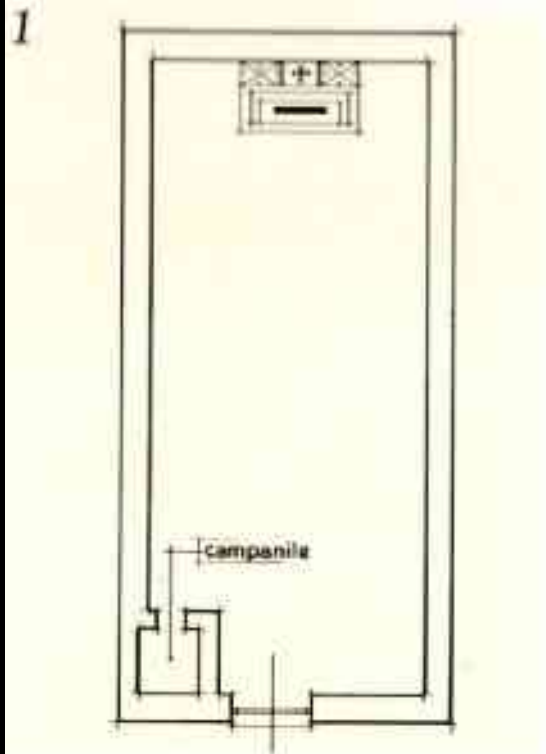
Archivio Storico Diocesano, Milano

Foto Cislghi, Cuggiono

Archivio fotografico Carlo Stucchi, Cuggiono

Archivio fotografico Gianfranco Scotti, Lecco

Collezione Borghi, Cuggiono



1 Edificio originario, secoli VIII - IX

2 Fine secolo XIV

3 1570 circa

4 1585 circa

5 Al termine dei restauri, metà secolo XIX

(Disegni a cura di Luca Paganini)

